

## IL QUADRO SANITARIO E FARMACEUTICO IN EUROPA NEL 2021

### SCENARIO: INDICATORI DEMOGRAFICI

#### 1. Invecchiamento della popolazione

L'Italia è il Paese più vecchio d'Europa.



della popolazione  
dell'UE 27 ha più  
di 65 anni

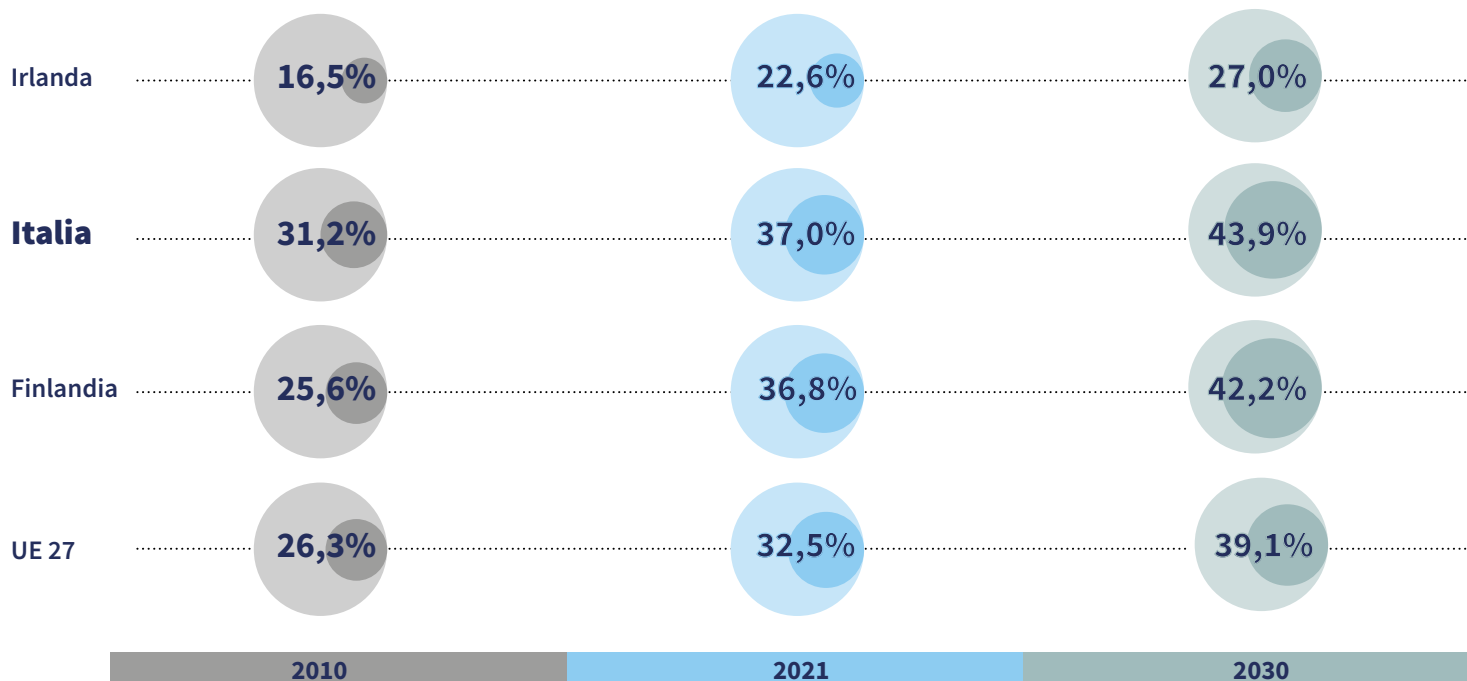


della popolazione  
italiana ha più di  
65 anni

2021

#### 2. Indice di dipendenza\*

La popolazione anziana in età pensionabile graverà sempre di più sulla popolazione attiva, generando problemi di sostenibilità dei sistemi pensionistici e socio-assistenziali. L'Italia è il Paese europeo in cui il fenomeno è più marcato.



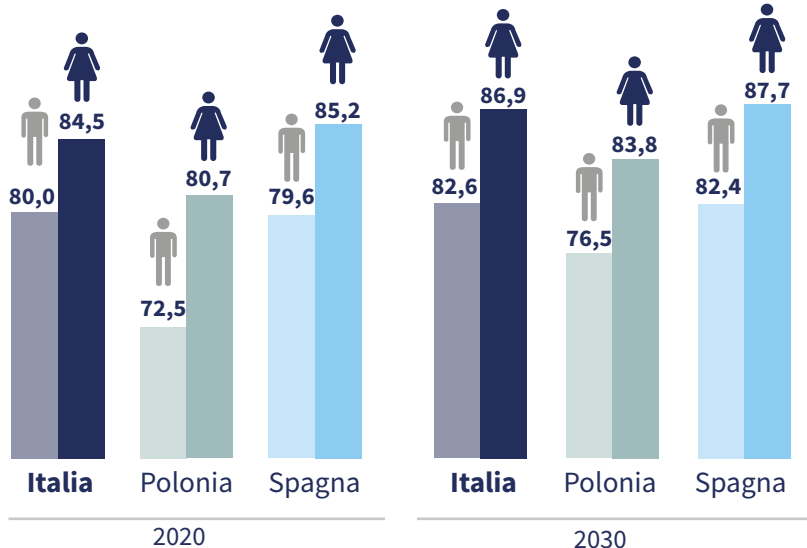
Confronto tra il Paese con i valori più bassi, quello con i valori più alti, l'Italia e la media UE 27.

\*L'indice di dipendenza indica il peso della popolazione anziana inattiva sulla popolazione potenzialmente attiva. E' dato dal rapporto % avente al numeratore gli over 65 e al denominatore la popolazione tra i 15 e i 64 anni.

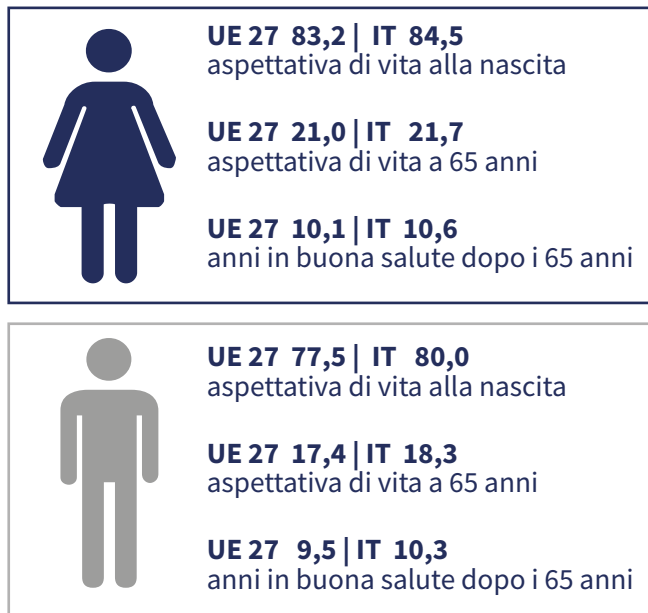
## IL QUADRO SANITARIO E FARMACEUTICO IN EUROPA NEL 2021

### 3. Aspettativa di vita

Dal 2010 in Europa l'aspettativa di vita alla nascita è cresciuta marginalmente per le donne (+0,5 anni), ma non per gli uomini (-1,6 anni).



Confronto tra il Paese con i valori più bassi, quello con i valori più alti e Italia.

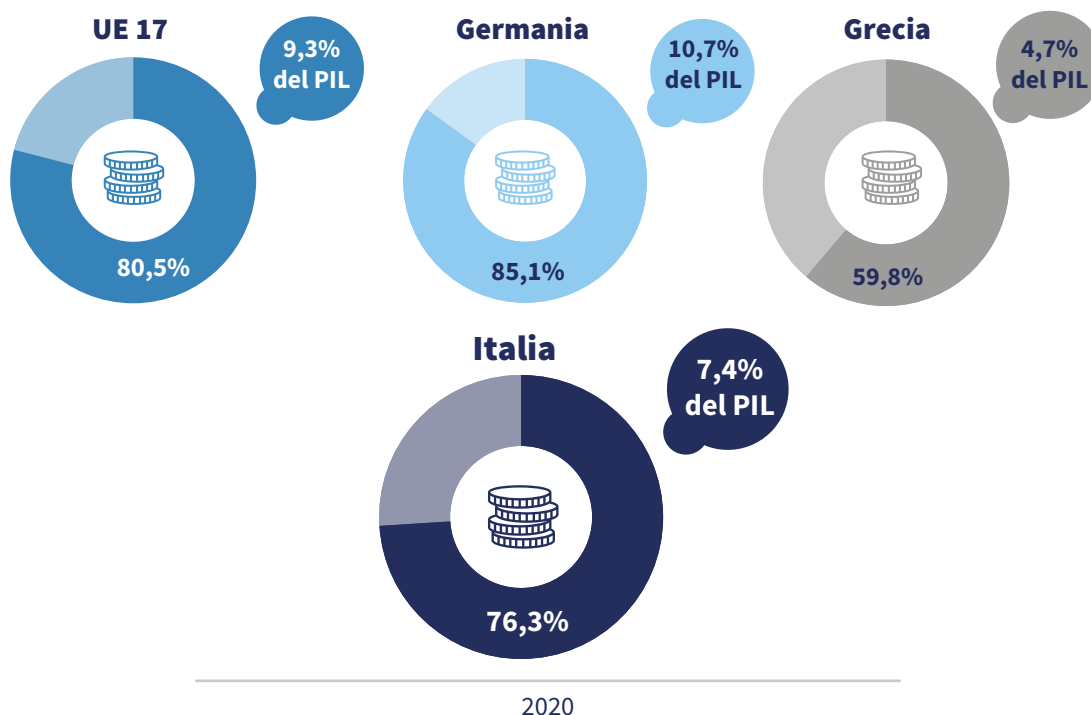


2020

## SCENARIO: SPESA SANITARIA

### 1. Quota della spesa sanitaria pubblica sulla spesa sanitaria totale

In Europa l'aumento della domanda di servizi sanitari impatta fortemente sulla spesa pubblica. Nei 17 Paesi\* presi in esame la spesa sanitaria pubblica costituisce mediamente il 80,5% della spesa sanitaria corrente, con una quota sul PIL del 9,3%.



Confronto tra il Paese con i valori più bassi, quello con i valori più alti, Italia e la media UE 17.

\*Austria, Belgio, Danimarca, Finlandia, Francia, Germania, Grecia, Irlanda, Italia, Norvegia, Paesi Bassi, Polonia, Portogallo, Regno Unito, Spagna, Svezia, Svizzera.